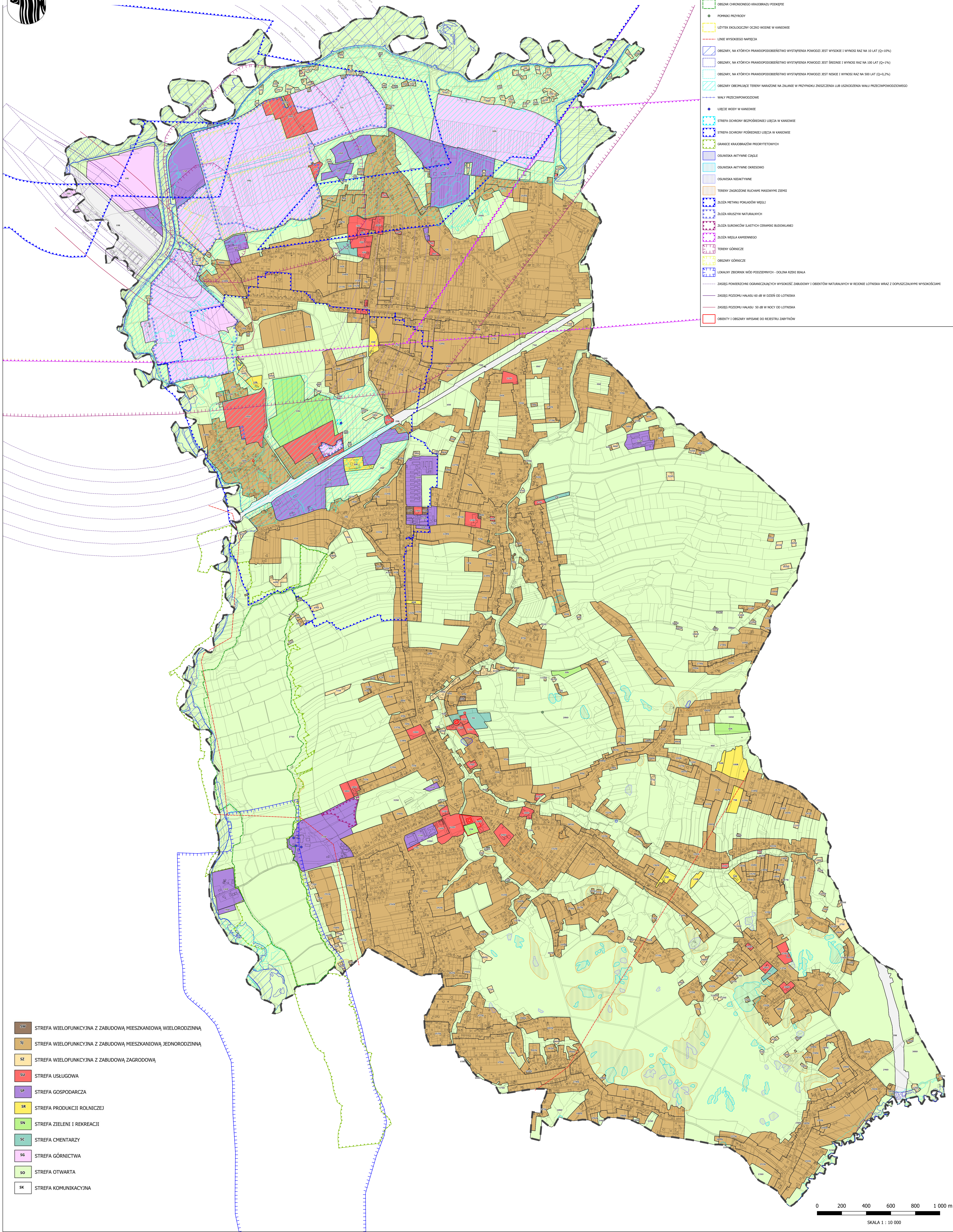


PLAN OGÓLNY GMINY BESTWINA



- LEGENDA UWARUNKOWANIA**
- GRANICA GMINY
 - OBZAR OCHRONNEGO KRAJOBRAZU PODKPIE
 - POMKI PRZYCODY
 - UZYTEK ENOLOGICZNY OCKO WODNE W KANDOWE
 - LINE WYSOKIEGO NAPICIA
 - OBZARY, NA KTÓRYCH PRAWODOPODBIENSTWO WYSTPIENIA POWODZ JEST WYSOKIE I WYNOGI RAZ NA 10 LAT (Q=10%)
 - OBZARY, NA KTÓRYCH PRAWODOPODBIENSTWO WYSTPIENIA POWODZ JEST ŚRĘDNE I WYNOGI RAZ NA 100 LAT (Q=1%)
 - OBZARY, NA KTÓRYCH PRAWODOPODBIENSTWO WYSTPIENIA POWODZ JEST NISZKE I WYNOGI RAZ NA 500 LAT (Q=0.2%)
 - OBZARY OBEMLCJCE TERENY NARAZONE NA ZALANIE W PRZYPADKU ZNISZCZENIA LUB USZKODZENIA WALKU PRZECIWPOWODOWEGO
 - WALKY PRZECIWPOWODOWE
 - URCIE WODY W KANDOWE
 - STREFA OCHRONY BEPOŚREDNEJ UŁCJA W KANDOWE
 - STREFA OCHRONY POŚREDNEJ UŁCJA W KANDOWE
 - GRANICE KRAJOBRAZÓW PRIORYTETOWYCH
 - OSŁOWSKA AKTYWNE CIGŁE
 - OSŁOWSKA AKTYWNE OKRESOWO
 - OSŁOWSKA NIEAKTYWNE
 - TERENY ZAGROZONE RUCHAMI MASOWYMI ZIEMI
 - ZŁOZA METANU POKŁADÓW WĘGLI
 - ZŁOZA KRUSZYW NATURALNYCH
 - ZŁOZA SUROWCÓW ŁASTYCH CERAMIKI BUDOWLANEJ
 - ZŁOZA WĘGLA KAMIEŃNEGO
 - TERENY GÓRNICZE
 - OBZARY GÓRNICZE
 - LOKALNY ZBIORNIK WÓD PODZIEMNYCH - DOLINA RZECI BIAŁA
 - ZASZEG POWIERZCHNI OGRANICZAJĄCYCH WYSOKOŚĆ ZABUDOWY I OBIEKTÓW NATURALNYCH W REZONIE LOTNISK WRAZ Z DOPUSZCZALNYMI WYSOKOŚCMI
 - ZASZEG POZIOMU HAŁASU 60 dB W DZIEŃ OD LOTNISKA
 - ZASZEG POZIOMU HAŁASU 50 dB W NOCY OD LOTNISKA
 - OBIEKTY I OBZARY WPISANE DO REJESTRU ZABYTKÓW

- SW STREFA WIELOFUNKCYJNA Z ZABUDOWĄ MIESZKANIOWĄ WIELORODZINNĄ
- SJ STREFA WIELOFUNKCYJNA Z ZABUDOWĄ MIESZKANIOWĄ JEDNORODZINNĄ
- SZ STREFA WIELOFUNKCYJNA Z ZABUDOWĄ ZAGRODOWĄ
- SU STREFA USŁUGOWA
- SP STREFA GOSPODARCZA
- SR STREFA PRODUKCJI ROLNICZEJ
- SN STREFA ZIELENI I REKREACJI
- SC STREFA CMĘNTARZY
- SG STREFA GÓRNICWA
- SO STREFA OTWARTA
- SK STREFA KOMUNIKACYJNA